

# **San Pablo Avenue Traffic Calming Project - Existing Conditions**

**Proyecto de calma del tráfico para San Pablo  
Avenue – condiciones actuales**



# Project Goals

## Objetivos del proyecto



Safety for all users  
Seguridad para todos los usuarios



Improve pedestrian safety  
Mejorar la seguridad de los peatones



Improve bicycle safety  
Mejorar la seguridad de los ciclistas



Reduce driving speeds  
Reducir la velocidad

# Speed Matters

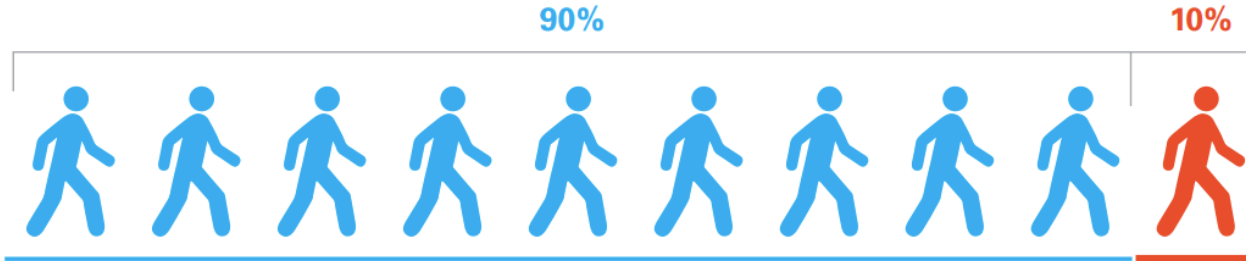
## La velocidad importa

Collision speed  
Velocidad de colisión

Person survives  
Persona sobrevive

Results in fatality  
Resulta en fatalidad

20 MPH



30 MPH



40 MPH



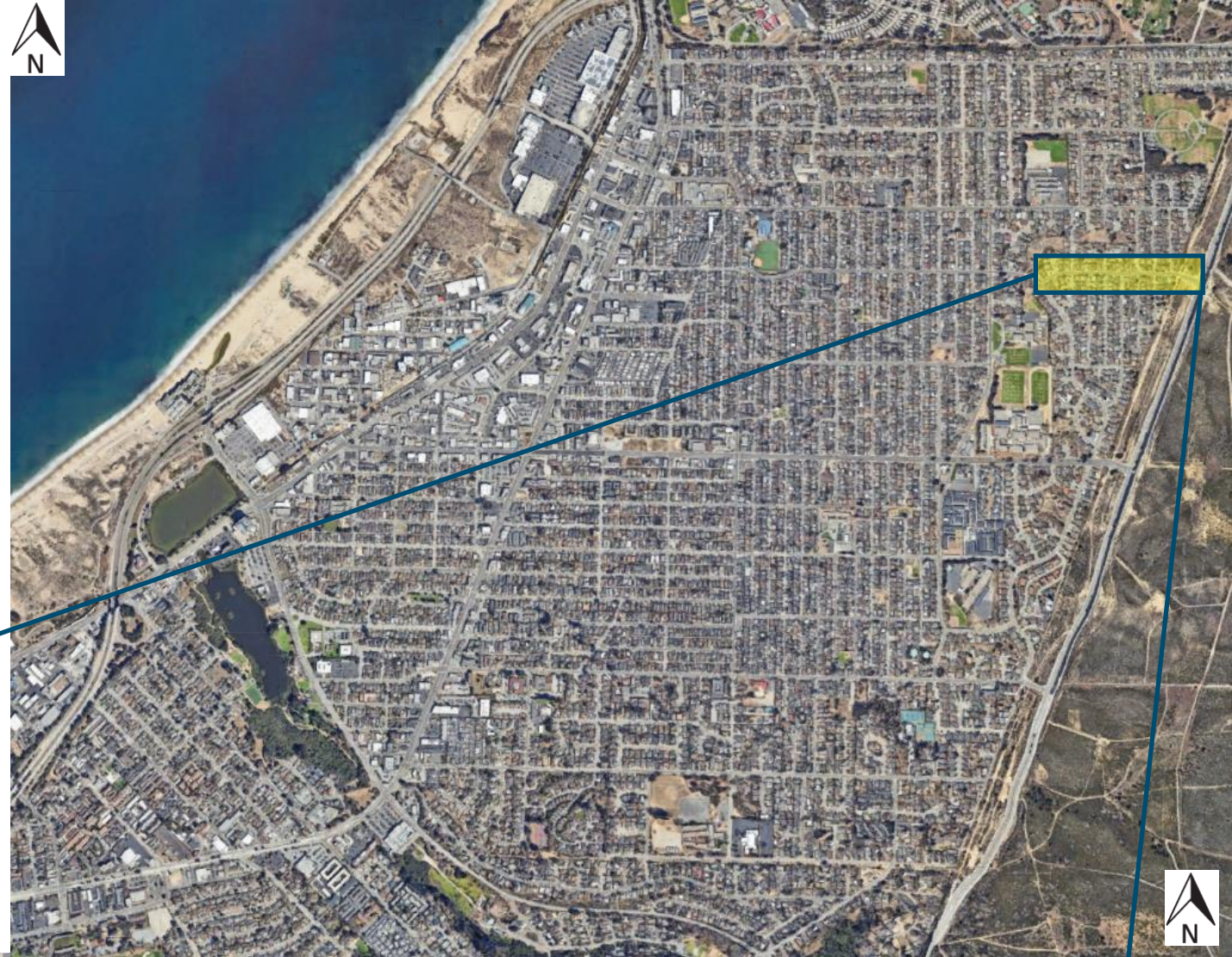
# Existing Conditions

## Condiiones actuales

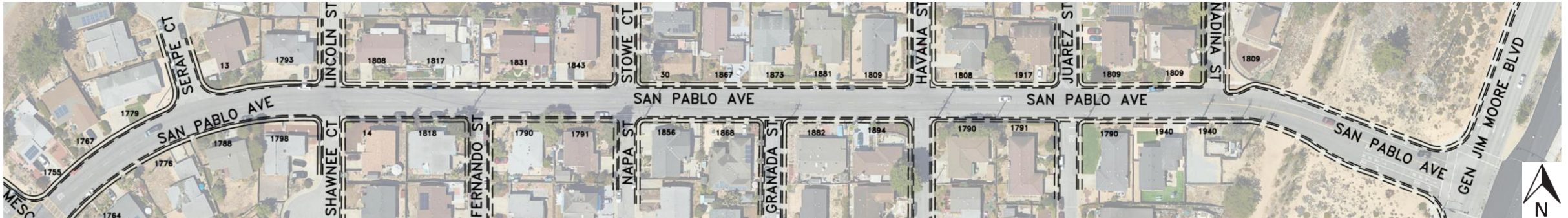


# San Pablo Avenue

Mescal Street – General  
Jim Moore Boulevard



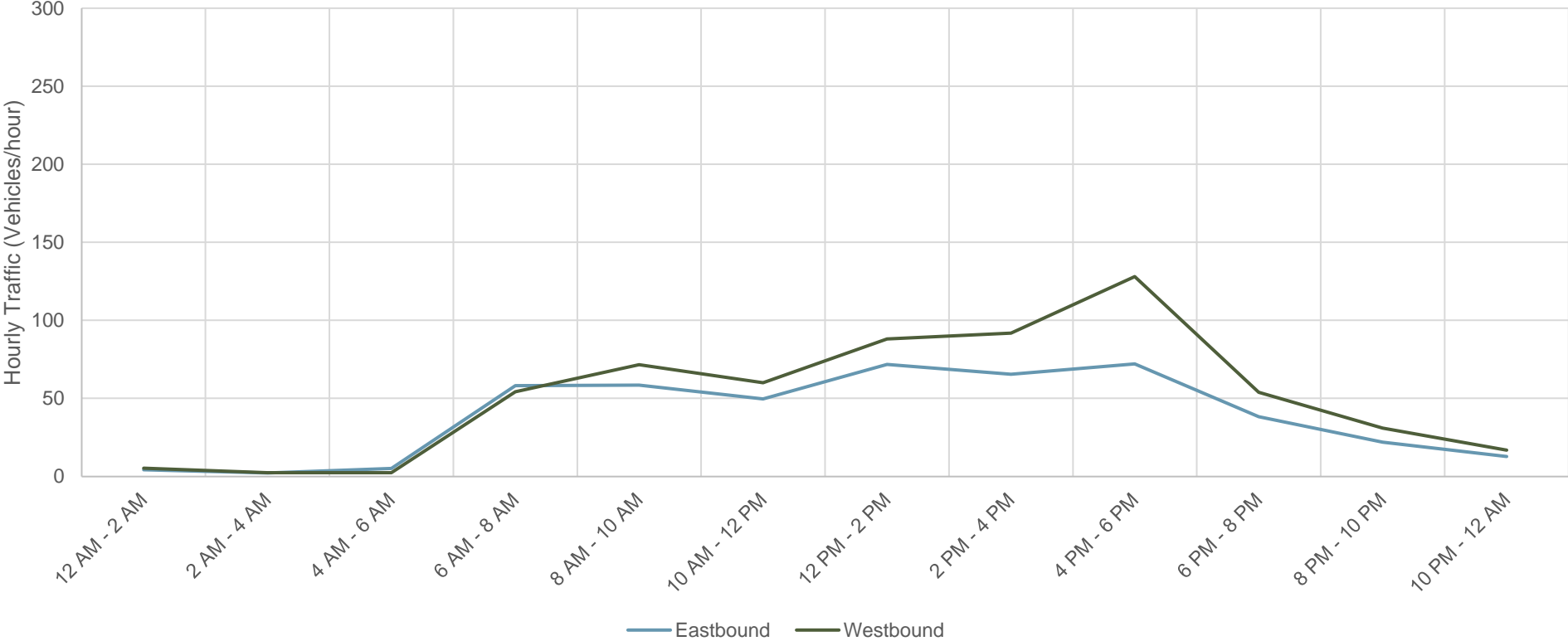
# San Pablo Avenue Between Mescal St and Gen Jim Moore Blvd Entre Mescal St y Gen Jim Moore Blvd



# Daily Traffic

## Trafico diario

San Pablo Avenue at Granada Street

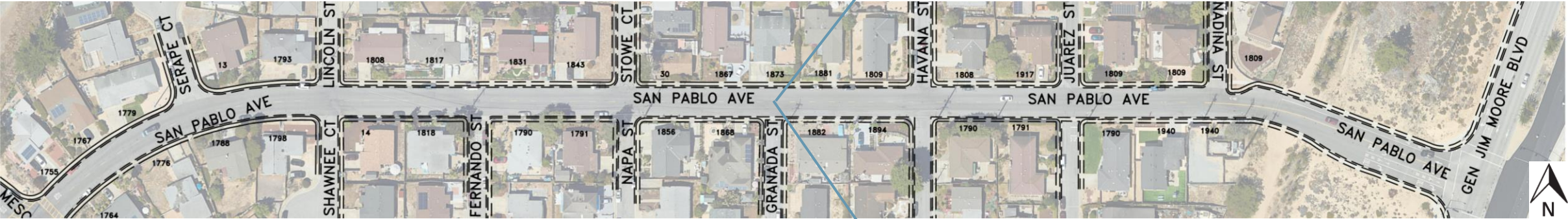


Source: City of Seaside, data collected November 2022

# Vehicles per Minute

## Vehículos por minuto

Granada



# Wide Travel Lanes Facilitate Speeding

## Carriles anchos facilitan la alta velocidad



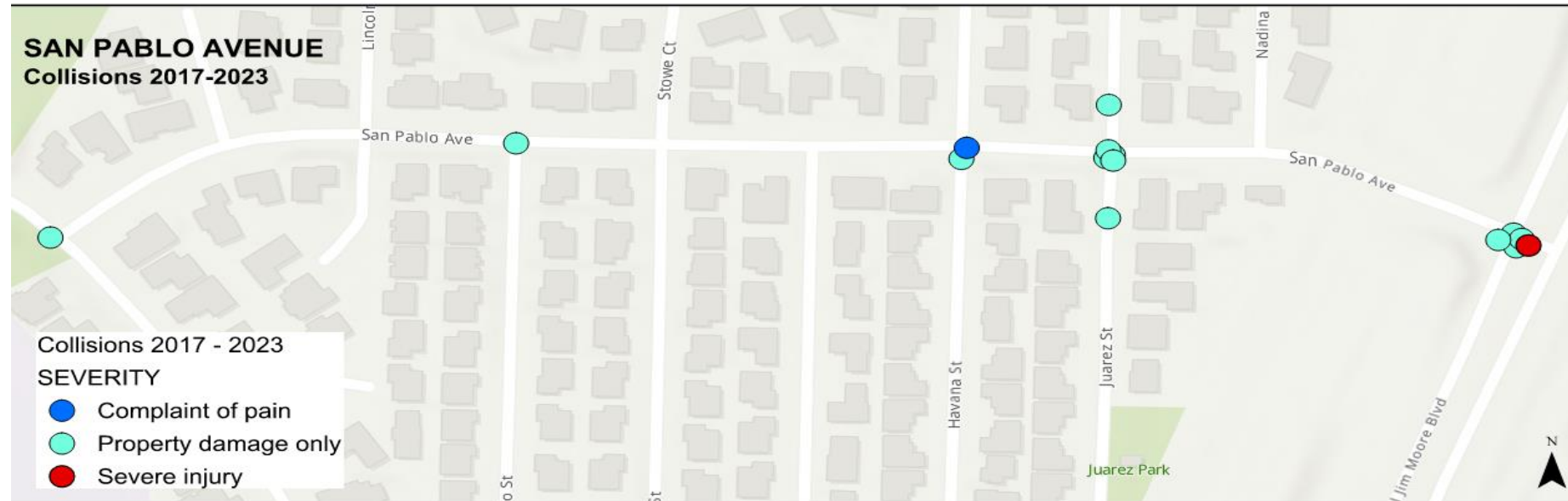
# Speed Velocidad



	Westbound	Eastbound
Speed Limit   Límite de velocidad	25 mph	
Average Speed   Velocidad media	32 mph	31 mph
85 <sup>th</sup> Percentile Speed   Velocidad 85 por ciento	38 mph	37 mph
Highest Speeds   Velocidades más alta	>45 mph	

# Collisions

## Colisiones

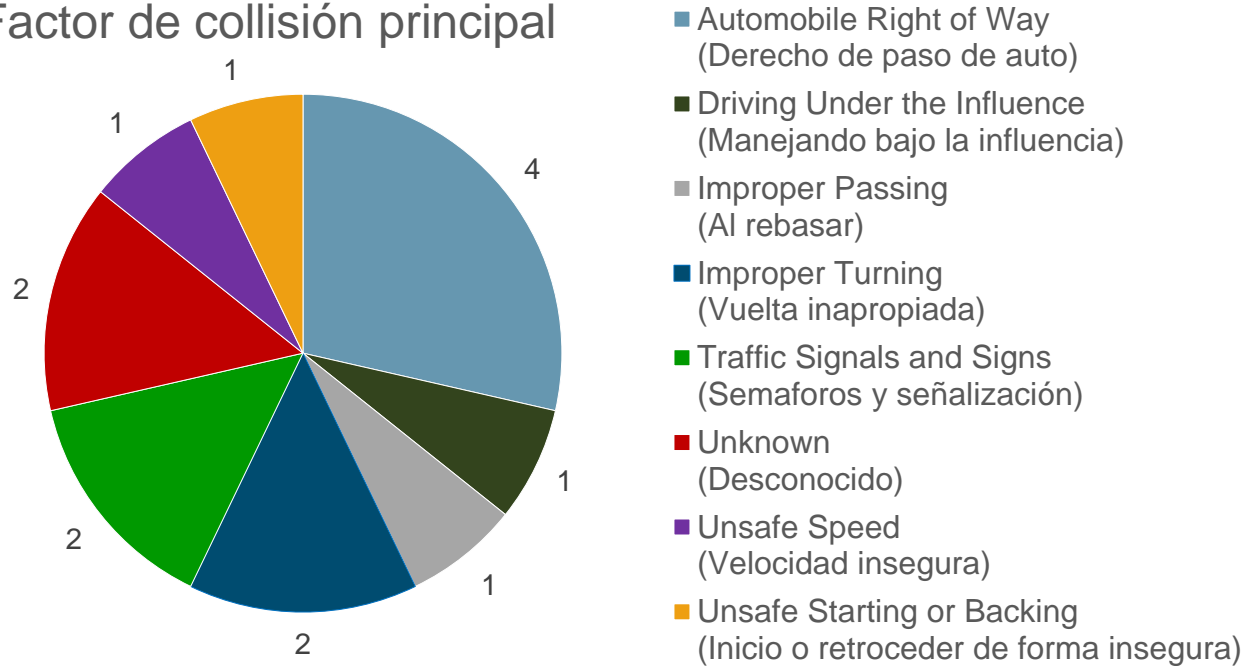


- 2017-2023: 14 total collisions | 14 colisiones totals
- 12 of 14 collisions between Havana St and Gen Jim Moore Blvd |  
12 de 14 colisiones entre Havana St y Gen Jim Moore Blvd

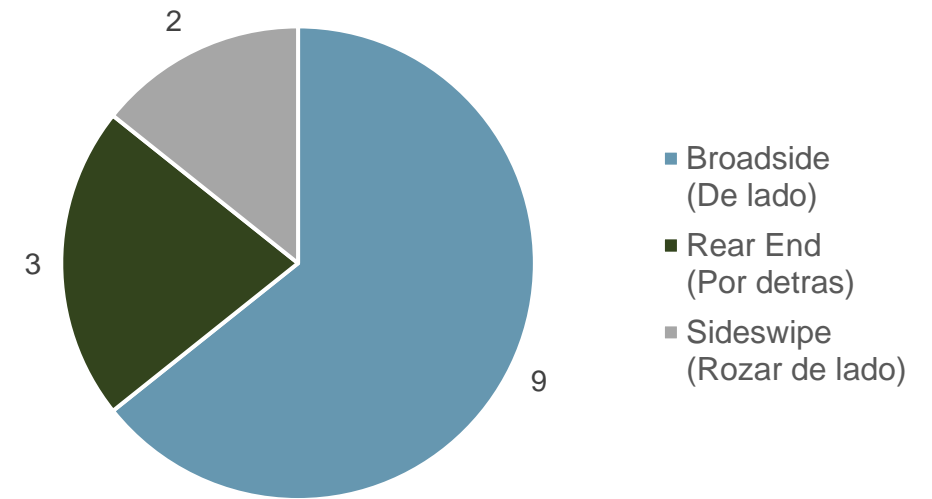
# Collision Data

## Datos sobre colisiones

Primary Collision Factor  
Factor de colisión principal



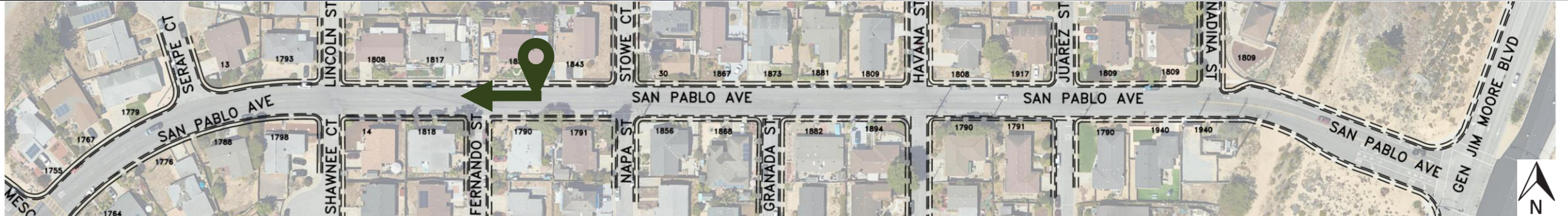
Collision type / Tipo de colisión



- No collisions involve pedestrians or cyclists | Ninguna colisión involucra peatones o ciclistas
- 4 collisions with parked car or fixed object | 4 colisiones con auto estacionado o con objeto fijo
- 4 collisions a night | 4 colisiones de noche

# Existing Conditions

## Condiciones actuales



# Existing Conditions

## Condiciones actuales



# Existing Conditions

## Condiciones actuales

